

Sense, Transmit, Manage Data

Über uns:

WSN Technologies bietet Ihnen innovative Lösungen im Bereich des Internets der Dinge (IoT).

Unser Fokus liegt auf der sicheren Funkübertragung von Sensordaten über große Distanzen bei geringstem Strombedarf.

Hierauf basierend erstellen wir Lösungen, die perfekt auf die Anforderungen Ihres Unternehmens abgestimmt sind.



HOCHSCHULE
OSNABRÜCK
UNIVERSITY OF APPLIED SCIENCES

Die WSNet eKanban-Lösungen sind die Ergebnisse aus unserer engen Zusammenarbeit mit namhaften Experten der Logistik. Wir bedanken uns bei Herrn Prof. Wolfgang Bode, Hochschule Osnabrück, für die wissenschaftliche Unterstützung bei der Entwicklung/Durchführung/Optimierung von Logistik-Konzepten, Logistik-Prozessen und Wirtschaftlichkeits-Experten. http://bit.ly/Prof_Bode



Sense • Transmit • Manage
WSN
TECHNOLOGIES AG

eKanban per WSNet AMS

Funkgestützte automatische
Materialnachschub-Steuerung (AMS)



Sense • Transmit • Manage
WSN
TECHNOLOGIES AG



Herausforderungen

In der industriellen Produktion steigt allgemein der Grad der Komplexität, geforderten Flexibilität und der Variantenvielfalt. Infolgedessen verknüpft sich der verfügbare Platz für Materialien am Montageort, und Störungen im Materialnachschub werden immer kostenintensiver.

Die kostengünstige und rechtzeitige Bereitstellung des richtigen Materials am Ort des Bedarfs in der notwendigen Menge ist daher eine wachsende logistische Herausforderung.

Systemlösung

Mit dem **Automatischen Materialnachschub-Steuerungssystem (AMS)** von WSN als eKanban-Lösung sind Sie diesen Herausforderungen gewachsen.

Ein mit neuester Funktechnik ausgestattetes Netz von Sensoren, das WSNet, erfasst automatisch die spezifischen Materialbedarfe im Moment der Entstehung und übermittelt diese ohne Zeitverzug an das Materialverwaltungssystem.

Die Funk-Sensormodule melden zuverlässig in Echtzeit die aktuellen Belegungsstände Ihrer KLT-Nachschubplätze – bei

Bedarf über Distanzen von mehreren hundert Metern.

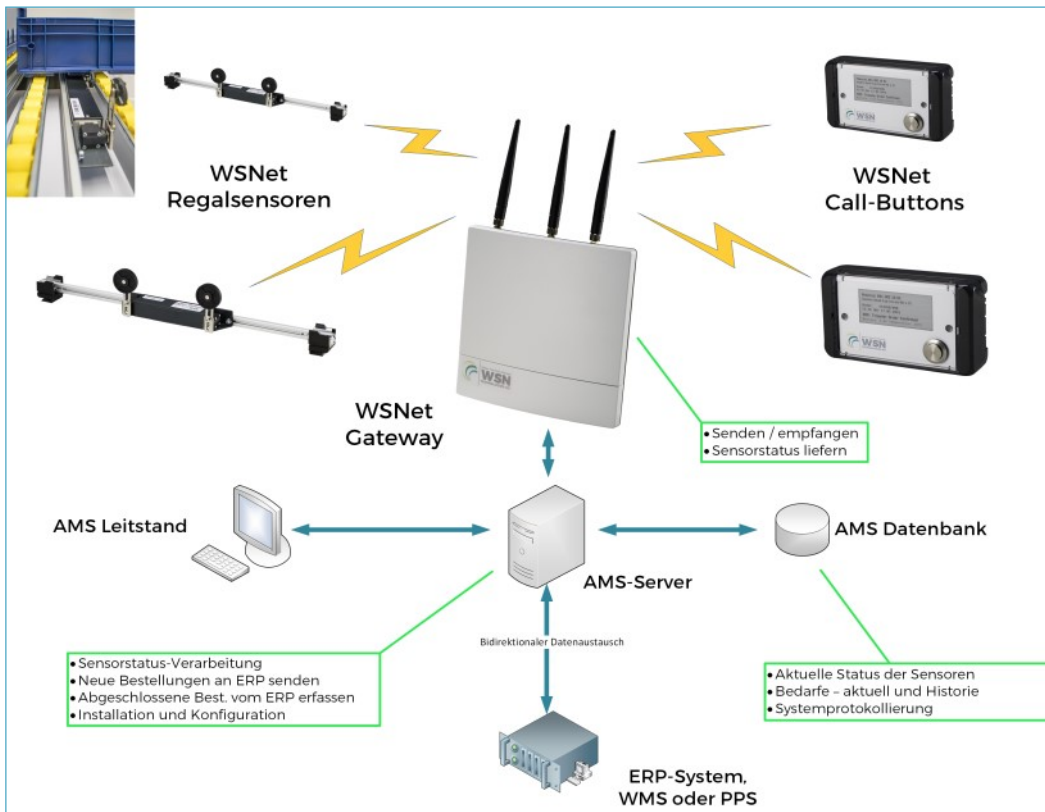
Eine übersichtliche Statusvisualisierung der eKanban-Plätze erfolgt über die AMS-Leitstandssoftware.

Das durchdachte Montagekonzept der Funkmodule schafft Kompatibilität zu allen gängigen Rollenbahnen, z.B. von Schäfer, Bito, ITEM, Creform, META und Trilogiq.

Vorteile

Das WSNet-AMS System von WSN ermöglicht die flexible und hocheffiziente Gestaltung Ihrer Kanban-Materialbereitstellung. Im Vergleich zu konventionellen Systemen bietet es entscheidende Vorteile:

- Erfassung und Meldung der Bedarfe in Echtzeit
- Skalierbar bis zu mehreren Tausend überwachten Behälterplätzen
- Kostengünstige Installation und Wartung
- Einfache Bedienung und Anbindung an bestehende ERP-Systeme
- Kabellose, störungsresistente und energieeffiziente Sensorik
- Nur eine oder wenige Basisstationen (WSNet-Gateways) erforderlich
- Reichweite bis zu 1.000 m und Batterielaufzeiten von ca. 18 Monaten
- Fehlerminimierung durch hohen Automatisierungsgrad
- Hohe Datensicherheit



Kontakt:

WSN TECHNOLOGIES AG

Frankfurter Str. 3a
D-38122 Braunschweig

+49 (0)531-24556-290
info@wsntec.com

Besuchen Sie uns im Web:

